

## 12. 各種相談・問い合わせ

市町村相談窓口			
	機関名称	住所	連絡先
福祉サービスについて	奄美市福祉政策課ゆうあい係	奄美市名瀬幸町25番8号	0997-52-1111
	奄美市住用総合支所 市民福祉課	奄美市住用町西仲間111	0997-69-2111
	奄美市笠利総合支所 いきいき健康課	奄美市笠利町中金久141	0997-63-2111
	大和村 保健福祉課	大和村大和浜100	0997-57-2111
	龍郷町 保健福祉課	龍郷町浦110	0997-62-3111
	宇検村 保健福祉課	宇検村湯湾915	0997-67-2211
	瀬戸内町 保健福祉課	古仁屋船津23	0997-72-1111
年金について	奄美市 国保年金課	奄美市名瀬幸町25番8号	0997-52-1111
	奄美市住用総合支所 市民福祉課 市民サービス係	奄美市住用町西仲間111	0997-69-2111
	奄美市笠利総合支所 市民課 市民サービス係	奄美市笠利町中金久141	0997-63-2111
	大和村 住民税務課	大和村大和浜100	0997-57-2111
	龍郷町 町民課	龍郷町浦110	0997-62-3111
	宇検村 住民税務課	宇検村湯湾915	0997-67-2211
	瀬戸内町 町民課国民年金係	古仁屋船津23	0997-72-1111
	奄美大島社会保険事務所	奄美市名瀬塩浜町3番1号	0997-52-4341
大島支庁保健福祉環境部 地域保健福祉課	奄美市名瀬永田町17番3号	0997-57-7243	
名瀬保健所 健康企画課	奄美市名瀬永田町17番3号	0997-52-5411	
鹿児島県立大島養護学校	龍郷町芦徳1912-2	0997-62-3050	
大島児童相談所	奄美市名瀬小俣町20番2号	0997-53-6070	
相談支援事業所			
	機関名称	住所	連絡先
	地域活動支援センター ゆらい	奄美市名瀬塩浜町13番1号	0997-57-7417
	相談支援事業所 チャレンジドサポート奄美	奄美市名瀬小浜町24番8号	0997-53-1651
	相談支援事業所 星の園	龍郷町赤尾木1356	0997-62-3392
就業相談			
	機関名称	住所	連絡先
	名瀬公共職業安定所	奄美市名瀬長浜町1番1号	0997-52-4611
	あまみ障害者就業・生活支援センター	奄美市名瀬長浜町5番6号	0997-69-3673
地域の相談員			
	機関名称	住所	連絡先
	民生委員・児童委員	奄美市名瀬幸町20番3号	0997-52-1111

その他



## 13. 奄美地区地域自立支援協議会

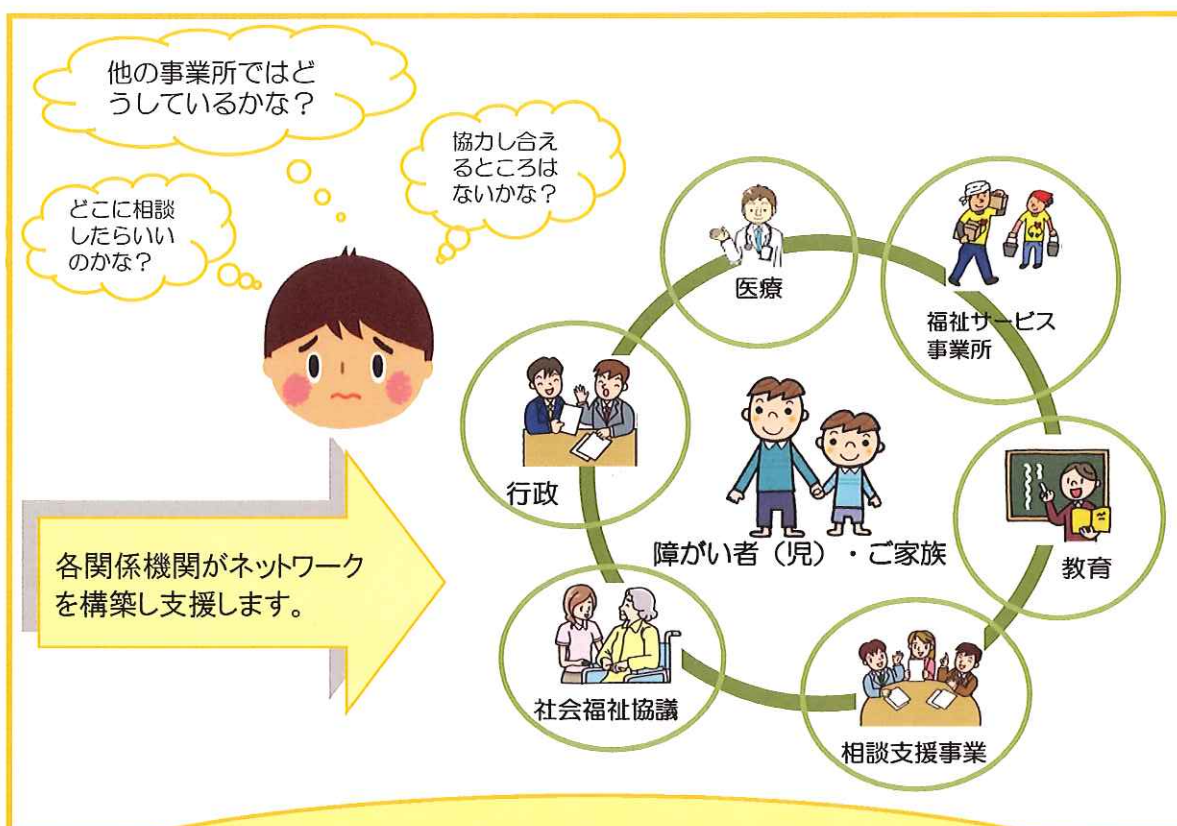
# みんなで繋がろうでい！奄美 奄美地区 地域自立支援協議会

～障がい者（児）を支えるネットワークづくり～

### 地域自立支援協議会とは？

平成18年に施行された障害者自立支援法により、自治体が実施する地域生活支援事業の一つとして設立するものです。地域における障がい福祉関係者による連携や支援の体制、地域の課題や新たな支援方法などについて協議します。

奄美地区では、奄美市、大和村、龍郷町、宇検村、瀬戸内町の自治体が共同で、相談新事業所、障害者福祉サービス事業所、保健、医療、教育、雇用、行政などの関係者が委員となり、平成22年4月に「奄美地区地域自立支援協議会」が設置されました。



障がい者が必要とする支援の検討や、関係者の情報共有を行い課題解決にあたります。

事務局：奄美市福祉政策課 52-1111 内線 1625